

Instrukcja przygotowania pianki PUR konfekcjonowanej w zestawach butelek (kanistrów) – Foam Kit:

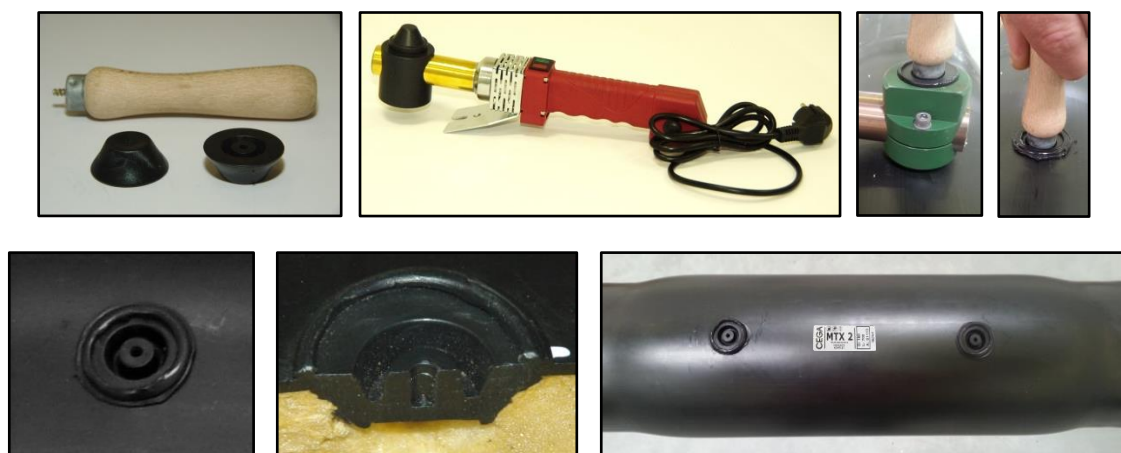
1. Komponent A (mniejsza butelka) należy ostrożnie przelać do butelki z komponentem B (większa butelka).
2. Po zamknięciu butelki z obydwoma komponentami intensywnie mieszać (wstrząsać jak barman) przez około 15 sek. Barwa mieszaniny powinna być jednolita, bez widocznych smug i warstw.
3. Po wymieszaniu wlać mieszaninę do mufy przez jeden z otworów.
4. Zatkać obydwa otwory korkami odpowietrzającymi („z ogonkiem”) ustawiając „ogonek” prostopadle do osi mufy.
5. Po całkowitym zastygnięciu i ostygnięciu pianki (minimum 10-15 min.) usunąć korki odpowietrzające, oczyścić krawędzie otworów z pozostałości pianki i wgrzać korki wgrzewane lub wbić korki rozprężne.

UWAGA: W wypadku, gdy wielkość mufy wymaga zastosowania zestawów 2xA i 2xB mieszanie komponentów należy wykonać równocześnie i również równocześnie wlać do obu otworów w mufie.



Montaż korków wgrzewanych.

Wgrzać korki zgodnie z instrukcją zgrzewarki do korków. Zalecane jest jednoczesne grzanie korka i otworu przez 30 sekund przy temperaturze grzałki 230°C, po czym równomierny docisk korka aż do zastygnięcia spoiny. Przed wgrzaniem należy oczyścić z pozostałości pianki i odtłuścić krawędzie otworów w mufie oraz odtłuścić korki.



Montaż korków rozprężnych.

Korki rozprężne składają się z dwóch elementów: wklęsłego z mastikiem oraz pełnego do rozepchnięcia i zablokowania w otworze mufy. Po oczyszczeniu otworów w mufie z pozostałości pianki oraz ich odtłuszczeniu, najpierw wbijamy w otwór element z kołnierzem, a następnie we wgłębienie pierwszego drugi element powodujący uszczelnienie i zaklinowanie całości w otworze.

