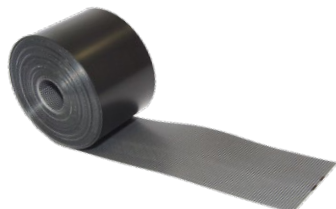


9.3 Listwa zamykająca WPCP-IV

NAZWA	Szerokość listwy: [mm]	Długość listwy w rolce L: [m]	NR KATALOGOWY
Listwa zamykająca WPCP-IV	100	15	WPCP-IV100L150
	150	15	WPCP-IV150L150



Najwyższej klasy listwa zamykająca do taśm termokurczliwych sieciowanych radiacyjnie RJS-E. Zapewnia pewne trzymanie końców taśmy podczas obkurczania. Wykonana z sieciowanego radiacyjnie polietylenu wysokiej gęstości, dodatkowo zbrojonego włóknem szklanym. Może być dostarczona w rolce do samodzielnego pocięcia bądź w gotowych listewkach.

9.4 Mastik M



NAZWA	Szerokość [mm]	Długość [m]	Ilość rolek w opakowaniu [szt.]	NR KATALOGOWY
Mastik	30	30	5	M-30L30000
Mastik	40	30	4	M-40L30000
Mastik	50	30	3	M-50L30000

Mastik konfekcjonowany w rolkach i dostarczany w opakowaniach kartonowych w ilościach zgodnych z tabelą.

9.5 Łatki zapobiegające przed wnikaniem wilgoci (FOPS)



NAZWA	Średnica D: [mm]	NR KATALOGOWY
Łatka FOPS	100	FOPS-100

Oryginalne łatki do zabezpieczania przed wnikaniem wilgoci do zespołu złącza przez otwory do piankowania. Wytrzymują ponad 300 cykli w teście skrzyniowym przy wilgotności piachu poniżej 0,5% i ponad 1000 cykli przy wilgotności piachu poniżej 8%. Łatki FOPS posiadają trwały nakrapiany wskaźnik właściwego wygrzania, co gwarantuje poprawność wykonania montażu i zapewnia szczelność złącza.

9.6 Drut spawalniczy z HDPE 100, czarny

NAZWA	Materiał	Średnica [mm]	Kolor	NR KATALOGOWY
Drut spawalniczy PE 3	PE	3,0	czarny	DPE-300
Drut spawalniczy PE 4	PE	4,0	czarny	DPE-400



Drut spawalniczy służy jako spoiwo do łączenia elementów z tworzyw tj.: rur, tulei rurowych i muf wykonywanych z HDPE 100. Spawanie tworzyw sztucznych polega na trwałym połączeniu termoplastycznych materiałów przy pomocy ciepła i ciśnienia, z udziałem lub bez materiału dodatkowego. Spawane mogą być ze sobą jedynie tworzywa tego samego typu. Dlatego też, należy łączyć ze sobą polietyleny wyłącznie tej samej klasy (HDPE 100), o takiej samej lub podobnej masie cząsteczkowej, takiej samej gęstości i współczynniku płynięcia, co powinno dać gwarancję uzyskania dobrej jakości, wytrzymałej mechanicznie spoiny.