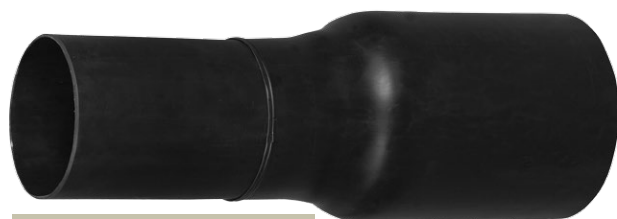
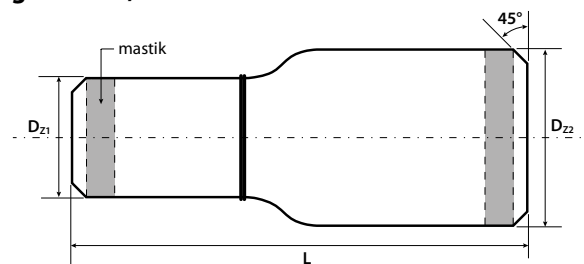


## 8.4 Redukcje termokurczliwe

### 8.4.1 Redukcje termokurczliwe **MTMr (równoprzelotowe)** i **MTMrw (zgrzewane)** z mastikiem



Redukcja MTMrw zgrzewana



REDUKCJA Średnica zewn. Dz1 / średnica zewn. Dz2 [mm]	Długość L: [mm]	NR KATALOGOWY
90 / 110*	700	MTMr-090/110L700W
90 / 125	700	MTMrw-090/125L700W
90 / 140	700	MTMrw-090/140L700W
110 / 125*	700	MTMr-110/125L700W
110 / 140	700	MTMrw-110/140L700W
110 / 160	700	MTMrw-110/160L700W
125 / 140*	700	MTMr-125/140L700W
125 / 160	700	MTMrw-125/160L700W
125 / 180	700	MTMrw-125/180L700W
140 / 160*	700	MTMr-140/160L700W
140 / 180	700	MTMrw-140/180L700W
140 / 200	700	MTMrw-140/200L700W
160 / 180*	700	MTMr-160/180L700W
160 / 200	700	MTMrw-160/200L700W
160 / 225	700	MTMrw-160/225L700W
180 / 200*	700	MTMr-180/200L700W
180 / 225	700	MTMrw-180/225L700W
180 / 250	700	MTMrw-180/250L700W
200 / 225*	700	MTMr-200/225L700W
200 / 250	700	MTMrw-200/250L700W
200 / 280	700	MTMrw-200/280L700W
225 / 250*	700	MTMr-225/250L700W
225 / 280	700	MTMrw-225/280L700W
225 / 315	700	MTMrw-225/315L700W
250 / 280*	700	MTMr-250/280L700W
250 / 315	700	MTMrw-250/315L700W
250 / 355	700	MTMrw-250/355L700W
280 / 315*	700	MTMr-280/315L700W
280 / 355	700	MTMrw-280/355L700W
280 / 400	700	MTMrw-280/400L700W
315 / 355*	700	MTMr-315/355L700W
315 / 400	700	MTMrw-315/400L700W
315 / 450	700	MTMrw-315/450L700W
355 / 400*	700	MTMr-355/400L700W
355 / 450	700	MTMrw-355/450L700W
355 / 500	700	MTMrw-355/500L700W
400 / 450*	700	MTMr-400/450L700W
400 / 500	700	MTMrw-400/500L700W
400 / 560	700	MTMrw-400/560L700W
450 / 500*	700	MTMr-450/500L700W
450 / 560	700	MTMrw-450/560L700W
450 / 630	700	MTMrw-450/630L700W
500 / 560*	700	MTMr-500/560L700W
560 / 630*	700	MTMr-500/630L700W
630 / 710*	700	MTMr-630/710L700W

\* Redukcje obejmujące dwie sąsiednie średnice produkowane są jako równoprzelotowe MTMr

\*\*Inne średnice dostępne na zapytanie

**Komplet redukcji MTMr lub MTMrw zawiera:**

- redukcję termokurczliwą z mastikiem
- korki odpowietrzające – 2szt.
- korki wtapiane – 2szt.

Redukcje opakowywane są w białą folię LDPE i powinny być składowane pionowo. Temperatura maksymalna w trakcie transportu oraz magazynowania nie powinna przekroczyć 35°C.

**Akcesoria dodatkowe:** podczas montażu redukcji należy stosować komponenty pianki poliuretanowej (PUR). Przy zamówieniu należy podać informację, czy mufy mają być dostarczone wraz z pianką PUR.

