

Instrukcja montażu łątek doszczelniających korki rozprężne.

Materiały i wyposażenie:

- łątki FOPS w odpowiedniej ilości,
- młotek do wbicia korków odpowietrzających,
- palnik gazowy na propan-butan BN40 (lub odpowiednik), butla z gazem, reduktor, wąż przyłączeniowy,
- płótno ścierne (ziarno 80-100),
- zmywacz (aceton lub alkohol etylowy pow. 90%) oraz czyszczo, woda,
- pirometr lub inny wskaźnik nagrzania,
- przy opadach atmosferycznych i silnym nasłonecznieniu - parasol lub namiot,
- okulary i rękawice ochronne,
- dodatkowe wyposażenie ochronne zgodnie z wymogami BHP.



Po wypełnieniu mufy pianką PUR, jej utwardzeniu i wystudzeniu należy usunąć korki odpowietrzające, a powierzchnię wokół otworu oczyścić papierem ściernym. Starannie usunąć wszystkie pyły ściernie. Ewentualne resztki pianki wokół otworu należy całkowicie usunąć przy pomocy papieru ściernego.



Włożyć dolną część korka do otworu. Element ten powinien oprzeć się kołnierzem o krawędź otworu. Do montażu można użyć młotka.



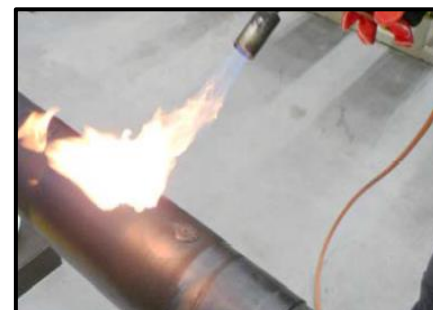
Włożyć część rozpychającą korka w zagłębienie elementu włożonego w otwór po pianowaniu.



Użyć młotka do całkowitego zaklinowania korka w otworze mufy.



Upewnić się, że kołnierz korka przylega do powierzchni mufy i nie odstaje, a element rozpychający został wbity do końca.



Ogrzać wstępnie powierzchnię wokół otworu do około 60 °C. Należy użyć miękkiego płomienia i ogrzewać tak aby ciepło wniknęło w głąb materiału PE.



Delikatnie podgrzać łątkę od strony kleju (strona bez zielonych kropek).



Docisnąć łątkę nad korkiem rozprężnym.



Podgrzewać łątkę FOPS do zaniku zielonej barwy kropek.



Powierzchnia łątki musi być zupełnie czarna (bez zielonych punktów), a klej płynny.



Dociskać łątkę za pomocą FOPS-PRESS (lub innego podobnego przyrządu). Dociskanie należy rozpocząć od środka łątki.



Kontynuować dociskanie przenosząc stopniowo nacisk w kierunku krawędzi łątki.



15-30 sekund po zamocowaniu (gdy klej wciąż jest miękki) FOPS powinien być dociśnięty ponownie, aby zapobiec odstawaniu krawędzi. Czasami powietrze z pianki lub korka rozszerza się i podnosi łątkę. Należy docisnąć ją ponownie. Jeżeli potrzeba, należy podgrzać, aby ponownie roztopić klej.



Kontrola

Łątka powinna w całości przylegać do powierzchni mufy. Niedopuszczalne są bąble powietrzne pod łątką lub odstające brzegi.



INSTALACJA ZAKOŃCZONA